

# DOOSAN

Pásová rypadla |  
DX225LC-5



Maximální výkon: 169 PS  
Provozní hmotnost: 22,1 t  
Max. objem lžice: 1,49 m<sup>3</sup>



# Zvyšte zisky, produktivitu a palivovou účinnost

► **Nedělejte kompromisy! Společnost Doosan si vybudovala dobrou pověst založenou na kvalitě, spolehlivosti a životnosti svých stavebních strojů.**

Chcete-li pracovat se spolehlivou značkou, které můžete důvěřovat a od které můžete očekávat bezkonkurenční podporu – už nemusíte dále hledat, zvolte náš DX225LC-5.

Je to výhodné nejenom ekonomicky - znamená to i efektivní a pohodlné pracovní prostředí.

☉ **Spolehlivost:** Otočné body ze zesílených odlitků a kované oceli, zesílené robustní rameno a výložník, které odolávají tuhým materiálům.

Velké, robustní válce výložníku a ramena pro hladký a výkonný provoz. Pokročilá technologie čepu a pouzdra.

Hlavní součásti motoru, otáčecího zařízení, pojzdového zařízení a čerpadla (Doosan Mottrol) navrhuje a vyrábí společnost Doosan.



☉ **Produktivita:** Rypné síly s nejmodernější technologií lžice a ramena.

Nová volba Trimble Ready zjednodušuje instalaci systému Trimble pro řízení sklonu 2D nebo 3D.

☉ **Bezpečnost:** Zadní kamera a velká zpětná zrcátka, výkonné osvětlení, protiskluzové schody a plošiny. Ochranné lišty na nástavbě. ROPS (Roll Over Protective Structure, Ochranná konstrukce při převrácení) a kabina FOGS (Falling Object Guard, Ochrana proti padajícím předmětům) s horní a přední ochranou kabiny (ISO 10262).

☉ **Speciální aplikace:** K dispozici jsou různé typy výložníků, velikostí ramen, dvoudílné výložníky, přední radlice a konfigurace s velmi dlouhým dosahem, abyste mohli efektivně provádět jakýkoli úkol, který vaše firma vyžaduje.

☉ **Snadno použitelné příslušenství:** Standardně je k dispozici jednocestné a dvoucestné pomocné hydraulické vedení pro otevírací a zavírací nástroje (s ovládáním pomocí pedálu a joysticku) spolu s regulací průtoku a tlaku přímo z ovládacího panelu. Dále je k dispozici 10 předvoleb pro záznam konkrétních nastavení.



☉ **Pohodlí:** Jedna z nejprostornějších kabin na trhu, s nízkými hladinami hluku a vibrací a vynikající viditelností do všech stran. Plně nastavitelné vyhřívané sedadlo se vzduchovým odpružením, řízená klimatizace jako standard.

☉ **Ovladatelnost:** Exkluzivní přepínač posun/kyvadlo, 4 pracovní a 4 výkonové režimy, proporcionální řízení, uživatelsky přívětivý 7" barevný TFT LCD monitor.

☉ **Výkon:** Výjimečně výkonné motory Doosan DLo6P – s vysokým točivým momentem při nízkých otáčkách – splňující požadavky Stage IV neobsahují dieselový filtr pevných částic (DPF) a přidružený regenerační systém pro vyšší palivovou účinnost.

☉ **Efektivní řízení spotřeby paliva:** Přechod od motoru Doosan DLo6 k DLo6P umožňuje až 5% úsporu paliva. Nový systém SPC (Smart Power Control, Inteligentní řízení výkonu), kombinovaný s nastavitelným vypnutím motoru, poskytuje další snížení až o 5%.



### **DOOSAN** CONNECT

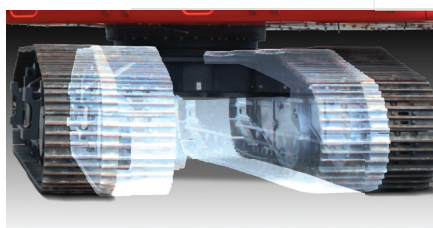
☉ **Telematika:** Sledujte svou flotilu online. Součástí standardního provedení je systém Doosan Connect s duálním režimem (satelit, GSM). Kontrolujte produktivitu, spotřebu paliva, systémová varování, stav údržby atd.

☉ **Pokročilá filtrace:** Filtry a čističe s nejvyšší účinností odstraňují vodu, prach a pevné částice a optimálně chrání vaši investici.

☉ **Snadná údržba:** Snadný přístup do všech oddílů. Údaje o údržbě jsou k dispozici přímo z ovládacího panelu.

☉ **Logické uspořádání:** Všechny hlavní hydraulické součásti jsou strategicky umístěny blízko sebe, aby se omezily ztráty třením a poklesy tlaku.

☉ **Odolnost podvozku:** Kované ocelové a hluboce kalené horní válce – válce mazané olejem – tepelně ošetřené hnací kolo – hluboce kalené, tepelně ošetřené, tukem mazané řetězy pásů s delší životností.



Dostupný podvozek: 2,99 m



### Motor

Model	Doosan DLo6P
Počet válců	6
Jmenovitý výkon při 1800 ot./min (SAE J1995)	124 kW (169 PS)
(SAE J1349)	121 kW (165 PS)
(ISO 9249)	121 kW (165 PS)
Max. točivý moment při 1400 ot./min	77 kgf.m (755 Nm)
Volnoběh (nízký – vysoký)	800 [± 10] - 1900 [± 25] ot./min
Zdvihový objem pístu	5890 cm <sup>3</sup>
Vrtání × zdvih	100 mm × 125 mm
Spouštěč	24 V × 6 kW
Baterie – alternátor	2 × 12 V, 150 Ah – 24 V, 80 A
Vzduchový filtr	Dvouprvkový čistič vzduchu a odlučovač prachu Turbo s předřazeným filtrem

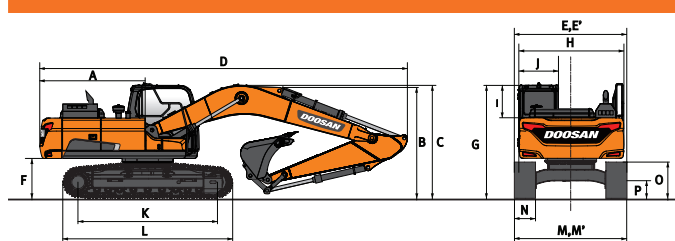
### Provozní parametry

Rychlost pojezdu (nízká – vysoká)	3,0 – 5,5 km/h
Maximální rychlost otáčení	10,9 ot./min
Maximální točivý moment otáčení	8400 kgf/m
Maximální trakce	27,5 t
Maximální stoupavost	35° / 70 %

### Hydraulický systém

Hlavní čerpadla, typ:	2 × tandemová axiální pístová čerpadla s variabilním zdvihovým objemem
Maximální průtok při 1800 ot./min	2 × 206,5 l/min
Pilotní čerpadlo, typ:	Zubové čerpadlo
Maximální průtok při 1800 ot./min	27 l/min
Nastavení pojistného ventilu:	
Zvýš. tlak	350 kg/cm <sup>2</sup>
Pojezd	330 kg/cm <sup>2</sup>
Otáčení	270 kg/cm <sup>2</sup>
Vodící čep	40 kg/cm <sup>2</sup>

### Rozměry



	Jednodílný výložník			2 PB		SLR
	5700			5850 (3100 d.výl. + 2800 h.výl.)		8500
Délka výložníku – mm	2400	2900	3500	2400	2900	6200
Délka ramena – mm	2400	2900	3500	2400	2900	6200
Objem lžice – m <sup>3</sup>	1,05	0,92	0,81	0,92	0,81	0,39
A Poloměr otáčení zadní části – mm	2795	2795	2795	2795	2795	2795
B Přepravní výška (výložník) – mm	2965	2865	3130	3100	3080	3185
C Přepravní výška (hadice) – mm	3130	3005	3330	3100	3080	3275
D Přepravní délka – mm	9545	9495	9545	9695	9685	12360
E Přepravní šířka standardní – mm	2990	2990	2990	2990	2990	2990
E' Přepravní šířka úzká – mm	-	-	-	-	-	-
F Světlá výška protizávaží – mm	1090	1090	1090	1090	1090	1090
G Výška k vršku kabiny – mm	2980	2980	2980	2980	2980	2980
H Šířka nástavby – mm	2710	2710	2710	2710	2710	2710
I Výška kabiny nad nástavbou – mm	840	840	840	840	840	840
J Šířka kabiny – mm	1010	1010	1010	1010	1010	1010
K Rozvor pásového podvozku – mm	3650	3650	3650	3650	3650	3650
L Délka pásu – mm	4445	4445	4445	4445	4445	4445
M Šířka podvozku standardní – mm	2990	2990	2990	2990	2990	2990
M' Šířka podvozku úzká – mm	-	-	-	-	-	-
N Šířka pásu standardní – mm	600	600	600	600	600	600
N' Šířka pásu úzká – mm	-	-	-	-	-	-
O Výška pásu – mm	945	945	945	945	945	945
P Světla výška – mm	475	475	475	475	475	475

### Kapalinové objemy

Palivová nádrž	400 l
Chladicí systém (chladič)	38,4 l
Nádrž na močovinu (DEF)	31,5 l
Nádrž na hydraulický olej	195 l
Motorový olej	27 l
Pohon otáčení	5,0 l
Pojezdové zařízení	2 × 3,0 l

### Emise hluku

Emisní hladina akustického tlaku A na pozici obsluhy, LpAd (ISO 6396:2008)	70 dB(A)
Hladina akustického výkonu A, LwAd (2000/14/ES)	Deklarováno: 103 dB(A) Naměřeno: 101 dB(A)

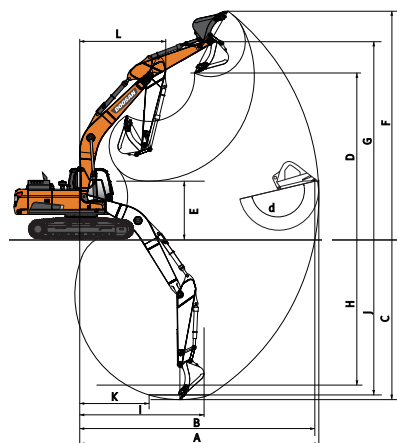
### Rypné síly (ISO)

Délka výložníku – mm	Jednodílný výložník			2 PB		SLR
	5700			5850 (3100 d.výl. + 2800 h.výl.)		8500
Délka ramena – mm	2400	2900	3500	2400	2900	6200
Objem lžice – m <sup>3</sup>	1,05	0,92	0,81	0,92	0,81	0,39

### LŽÍČE

Normální – tun	14,3	14,3	14,3	14,3	14,3	9,4
Zvýš. tlak – tun	15,2	15,2	15,2	15,2	15,2	10,0
RAMENO						
Normální – tun	11,9	10,2	9,1	11,9	10,2	5,6
Zvýš. tlak – tun	12,6	10,8	9,7	12,6	10,8	6,0

### Pracovní rozsah



	Jednodílný výložník			2 PB		SLR
	5700			5850 (3100 d.výl. + 2800 h.výl.)		8500
Délka výložníku – mm	2400	2900	3500	2400	2900	6200
Délka ramena – mm	2400	2900	3500	2400	2900	6200
Objem lžice – m <sup>3</sup>	1,05	0,92	0,81	0,92	0,81	0,39
A Max. výkopový dosah – mm	9460	9880	10385	9675	10110	15380
B Max. výkopový dosah (země) – mm	9275	9710	10215	9495	9940	15265
C Max. výkopová hloubka – mm	6080	6580	7185	5980	6440	11650
D Max. nakládací výška – mm	6700	6840	6985	8010	8315	10845
E Min. nakládací výška – mm	3010	2500	1895	3920	3325	1895
F Max. výkopová výška – mm	9450	9555	9660	10905	11200	13075
G Max. výška čepu lžice – mm	8155	8295	8440	9465	9770	12075
H Max. hloubka vertikální stěny – mm	5360	5620	5970	4950	5325	9710
I Max. vertikální poloměr – mm	6025	6380	6740	6355	6635	10065
J Max. výkopová hloubka (úroveň 8°) – mm	5865	6390	7005	5860	6330	11305
K Min. poloměr linie 8° – mm	2840	2820	2785	1710	1710	3855
L Min. poloměr otáčení – mm	3575	3560	3615	2790	2625	4960
d Úhel lžice – °	177	177	177	177	177	177

# DOOSAN