

Řada 9

# Pásová rypadla

## DX360LC-9

Provozní hmotnost: 37 180 kg

Výkon motoru: 227 kW / 304,4 hp

Objem lžice: 2,0 m<sup>3</sup>

## DX400HD-9

Provozní hmotnost: 42 160 kg

Výkon motoru: 254 kW / 340,6 hp

Objem lžice: 2,2 m<sup>3</sup>



# DEVELON

# DEVELON

Od roku 1937 společnost Develon pokračuje v inovacích a jako přední jihokorejská značka je hnací silou změn v oblasti stavebních strojů.

#### **Odvaha**

Posouváme hranice výkonu, bezpečnosti a uživatelského komfortu – dodáváme stroje, které nejen splňují očekávání, ale dokonce je překonávají.

#### **Chytrost**

Naše pokročilé technologie a technické znalosti jsou hnací silou efektivity, produktivity a udržitelnosti každého stroje, který vyrábíme.

#### **Spolupráce**

Nasloucháme našim zákazníkům a partnerům, a společně vytváříme řešení, které náš průmysl posouvají vpřed.

#### **Develon: Poháněno inovacemi**

Díky odvážné vizi, chytrému provedení a duchu spolupráce je společnost Develon i nadále lídrem – buduje budoucnost, jeden průlom za druhým.

**Jsme  
Develon.**

Develon je smělý název, který vyjadřuje naše stěžejní rozhodnutí nadále se rozvíjet a zanechávat po sobě pozitivní stopu v našem světě. Na cestě kupředu hodláme poskytovat inovativní produkty a řešení, která přispívají k rozvoji světa, v němž dnes žijeme.



# Pokořte jakýkoliv terén

s pásovými rypadly  
řady 9



↑ 1000  
hodin

#### Bezkonkurenční produktivita

- Díky vylepšením má motor až o 7 % vyšší výkon a o 10 % nižší spotřebu paliva.
- Funkce Smart Breaker a palubní váhový systém dále zvyšují efektivitu a přesnost.

#### Chytré bezpečnostní funkce

- Funkce Smart AVM umožňuje rozpoznávání objektů a osob.
- Díky těžšímu protizávaží a funkci Advanced Lift Assist je dosaženo zvýšené stability.
- Virtuální stěna zaručuje bezpečný provoz v jakémkoli prostředí.
- Funkce E-Stop automaticky vypne stroj při detekci předmětu nebo osoby ve vzdálenosti do 4 metrů od pracovní zóny.

#### Nižší náklady na vlastnictví

- Prodloužené intervaly údržby – z 500 hodin na 1 000 hodin – zvyšují produktivitu a snižují dlouhodobé náklady.

#### Více pohodlí a komfortu

- Nová prostorná kabina s velkým 12,8" displejem, volitelným druhým displejem, plně elektronickým joystickem, vylepšeným osvětlením a funkcí Digital Key.
- Pokročilé asistenční systémy přispívají k efektivnějšímu provozu.
- Nová funkce stick steer / thumb wheel steer umožňuje obsluhu pohybovat rypadlem, aniž by odložila ruce z joysticku.

Zcela nová pásová rypadla Develon DX360LC-9 a DX400HD-9 kombinují vysokou zvedací sílu, stabilitu a robustnost pro nejnáročnější aplikace. Modely v hmotnostní kategorii 37 až 42 tun přinášejí pokročilé funkce řady 9 v oblasti produktivity, bezpečnosti, komfortu obsluhy i všestrannosti použití.

**Achieve the Next**

# Efektivita stroje v nejlepší formě

Pásová rypadla Develon řady 9 spojují zcela nový vlastní motor Develon DX08 pro robustní výkon ve velmi náročných podmínkách s pokročilým systémem FEH a chytrými asistenčními funkcemi pro úspornou a uživatelsky přívětivou produktivitu.

Řada 9 nabízí flexibilitu, která dokáže přizpůsobit výkon jakémukoli pracovišti. V celé modelové řadě zajišťují nepřetržitou spolehlivost a životnost vlastní vyvinutý otočný mechanismus, varianty pásových patek a robustní podvozek.

- DX360LC-9: Optimalizované pro zemní práce a univerzální použití, vybavené vysokým hydraulickým průtokem, lžící o objemu 2,0 m<sup>3</sup> a hydraulickými válci výložníku z vyšší třídy.
- DX400HD-9: Konstruované pro nejnáročnější prostředí: nejvyšší výkon ve své třídě, robustní podvozek, výložník a rameno, špičkové hydraulické válce výložníku a dlouhý rozvor 4 230 mm.

Výsledkem je odolná modelová řada navržená tak, aby maximalizovala provozuschopnost, produktivitu a celkovou hodnotu.

Produktivita > Výkonný motor > Úsporný  
systém FEH > Vážicí systém > Smart Breaker



# Chytřejší výkon, nižší náklady

S novým motorem Develon DX08 a pokročilým systémem FEH získáte to nejlepší, co Develon nabízí – silný výkon, úsporu paliva a nižší opotřebení pro maximální produktivitu a efektivitu.

## ↑ 10 %

### Zvýšená produktivita

Zcela nový motor vlastní výroby Develon DX08 (splňující požadavky Stage V) zvyšuje produktivitu díky svému vysokému výkonu, působivé provozní hmotnosti a nejlepšímu výkonu při rýpání a zvedání ve své třídě. Automatické vypínání motoru snižuje dobu nečinnosti ve volnoběhu a opotřebení, zatímco pokročilá konstrukční vylepšení zvyšují produktivitu o 10 %, čímž maximalizují účinnost při každé práci.

## ↑ 10 %

### Úspora paliva

Plně elektrohydraulický řídicí systém (FEH) s elektronickými čerpadly, hlavními řídicími ventily (MCV) a redukčními řídicími ventily (RCV) je navržen pro vyšší účinnost, snížení nákladů na palivo a minimalizaci dopadu na životní prostředí.

# To nejlepší pro obsluhu

Využijte nové asistenční systémy navržené pro zvýšení produktivity a usnadnění práce. Tyto funkce, vytvořené speciálně pro stroje Develon, zvyšují efektivitu, snižují únavu a poskytují efektivní řešení pro zvýšení výkonu.

### Vážicí systém

Vážicí systém pomáhá obsluze snadno sledovat provozní úroveň a řídit objemy, čímž zajišťuje, že jsou sklápěcí vozidla naložena na optimální kapacitu. Zabráňuje přetěžování, zjednodušuje dodržování hmotnostních omezení a zefektivňuje práci obsluhy bez stresu.

### Smart Breaker

Náš automatický vypínač Smart Breaker zabráňuje odpalování slepého materiálu, čímž snižuje opotřebení stroje a jeho součástí a zároveň minimalizuje únavu obsluhy, což je pohodlnější a efektivnější. Díky automatickému vypínači odpadá neustálé mačkání tlačítek, což zajišťuje plynulejší provoz.

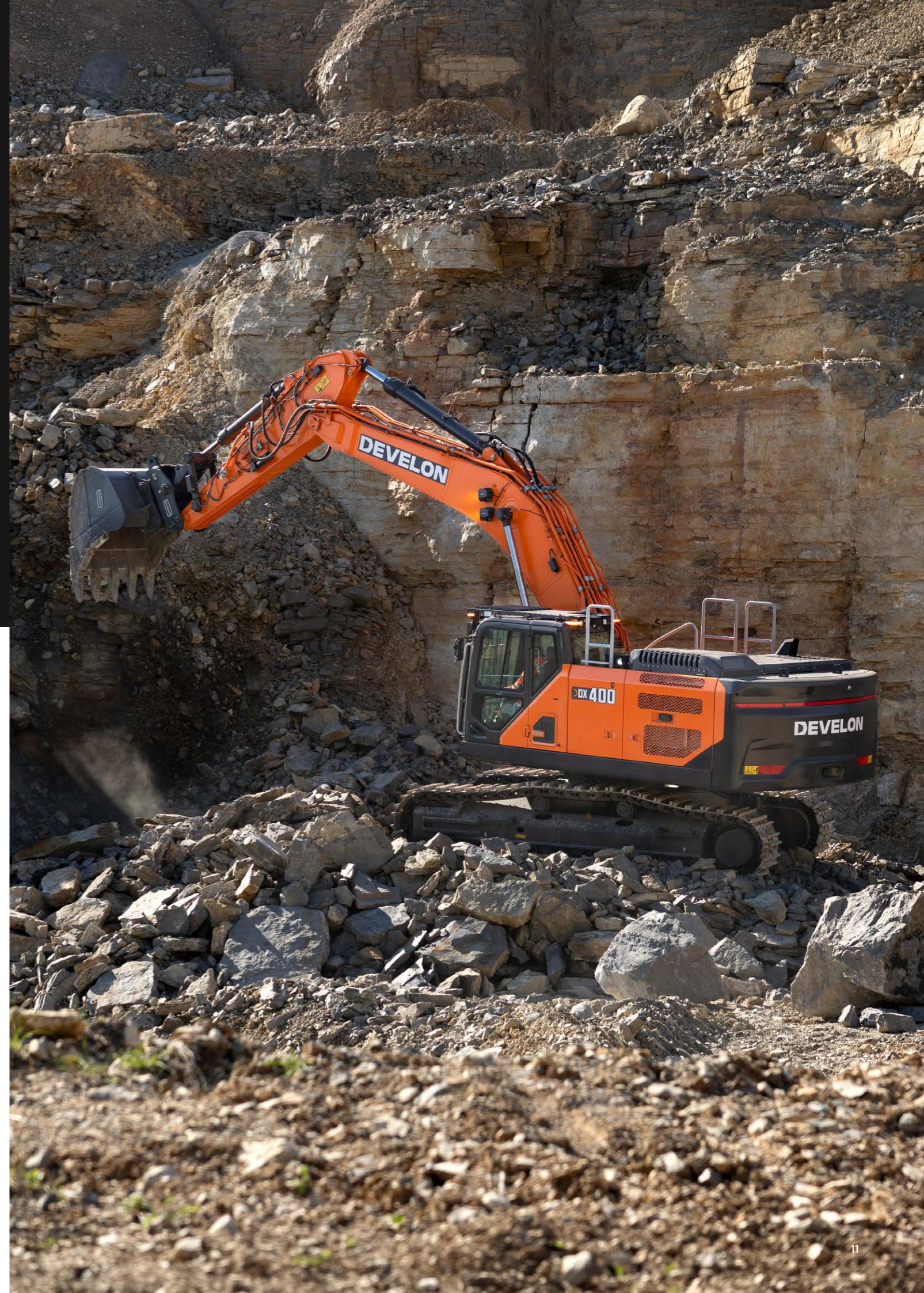


# Bezpečnost nad rámec standardu

Společnost Develon nastavuje nové bezpečnostní standardy díky pokročilým technologiím, které jsou inspirovány automobilovým průmyslem, a přináší inovace a spolehlivost do stavebnictví.

Tyto jedinečné a na trhu špičkové funkce, od systému Smart AVM, který poskytuje 360stupňový přehled o pracovišti, až po systém Advanced Lift Assist, který aktivně monitoruje nosnost a potenciální nebezpečí převrácení, jsou navrženy tak, aby maximalizovaly bezpečnost obsluhy a poskytovaly klid bez ohledu na to, jak náročné je pracoviště.

- Bezpečnost > Smart AVM & HDS
- > Integrovaný E-Stop > Virtuální stěna
- > Advanced Lift Assist

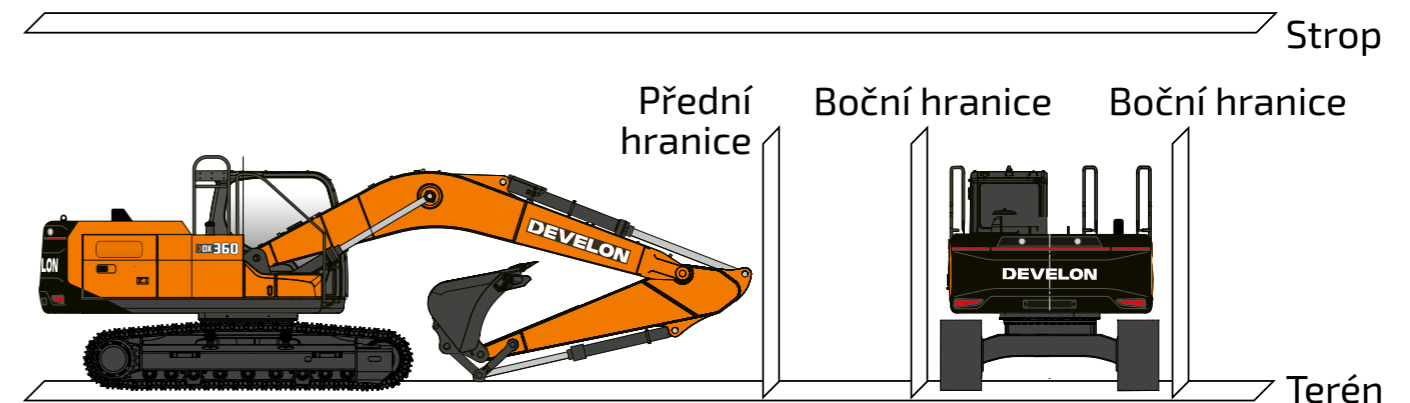


# Ochrana toho, na čem záleží

Stroje Develon kladou důraz na bezpečnost, a to díky chytrým funkcím, které vás chrání na každém kroku. Díky vylepšené stabilitě, upozorněním na nebezpečí v reálném čase a intuitivním funkcím se můžete při práci cítit jistě a bezpečně.

## Nastavení pracovních hranic

- Funkce virtuální stěny pomáhá zvýšit bezpečnost provozu tím, že omezuje pohyb stroje ve vymezeném prostoru a snižuje riziko kolize.
- Bezpečnostní zóny jsou ideální pro stísněné městské prostory nebo podzemní staveniště s překážkami, jako jsou kabely a potrubí. Operátoři tak mohou pracovat s větší jistotou.
- Nastavit lze maximální výšku, maximální hloubku, maximální dosah a úhly otáčení.



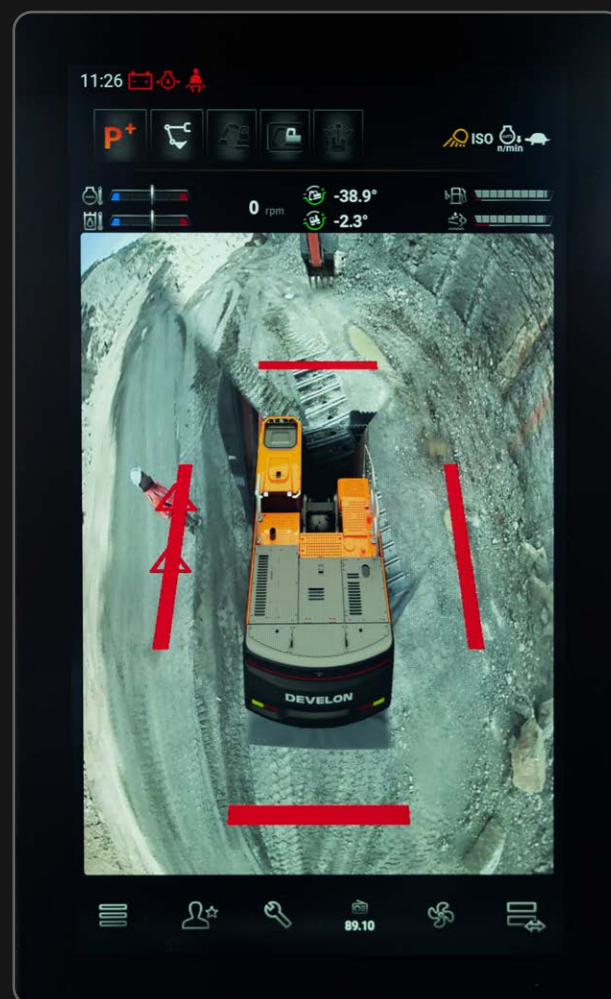
## Bud'te o krok napřed

### Smart AVM a HDS

- Systém Smart AVM a systém HDS (Human Detection System) jsou špičkové systémy na trhu, které využívají šest kamer, radarové senzory a detekci objektů pomocí umělé inteligence, aby poskytly kompletní 360stupňový pohled kolem stroje.

### Integrovaný systém nouzového zastavení E-Stop

- Náš pokročilý systém nouzového zastavení posouvá bezpečnost na staveništi na vyšší úroveň a pomáhá snižovat rizika v zónách s rušným provozem díky kombinaci systému detekce osob (HDS) s intuitivní technologií nouzového zastavení. Systém nouzového stopu je vybaven systémem Smart AVM a vylepšenými radarovými senzory, které monitorují zorné pole 330 stupňů a detekují objekty a osoby až do vzdálenosti 6 metrů.
- Při detekci osoby systém obsluhu upozorní vizuálně i zvukově. Jakmile se stroj přiblíží na vzdálenost 6 metrů, automaticky zpomalí. Pokud se vzdálenost sníží na 4 metry, systém nouzového zastavení E-Stop stroj zcela zastaví.



## Stabilita, která dodává jistotu

### Advanced Lift Assist

- Advanced Lift Assist zvyšuje bezpečnost obsluhy tím, že aktivně zobrazuje aktuální nosnost stroje a upozorňuje obsluhu na potenciální nebezpečí převrácení.
- Tato první funkce v oboru využívá tabulku zvedací síly, která na panelu ukazatelů zvýrazňuje rizikové zóny při manévrech a na svazích. Je obzvláště cenná pro velké společnosti s častou výměnou obsluhy strojů a zajišťuje jednotnou bezpečnost všech zařízení.

### Certifikovaná ochrana kabiny

- Kabina je konstruována pro spolehlivou ochranu obsluhy v náročných pracovních podmínkách. Disponuje konstrukcí certifikovanou podle norem ROPS a FOPS s důkladným testováním na ochranu obsluhy při převrácení nebo padajících předmětech, a to až do úrovně 2 normy FOPS. Volitelný nový kryt FOGS přidává další úroveň ochrany a otevírá se až do úhlu 95° bez použití nářadí, takže čištění předního skla je rychlé a snadné.

# Všestranná a připravená k akci

Pásová rypadla řady 9 staví obsluhu na první místo: prostorná kabina s nízkými vibracemi, intuitivní ovládání s nastavitelnými joysticky a chytré asistenční funkce, jednoduchá údržba – to vše zvyšuje komfort, všestrannost i produktivitu.

#### 4 pracovní a 4 výkonové režimy

Díky těmto volitelným režimům může obsluha snadno optimalizovat výkon:

- 4 pracovní režimy: Jednosměrný, dvousměrný, kopací a zvedací režim, každý určený pro specifické úkoly.
- Nastavení naklápěcího rotátoru: přizpůsobené pro přesnost a minimalizaci zpětně působícího tlaku během provozu.
- 4 výkonové režimy: eco, standard, power a power plus, všechny s inteligentní regulací výkonu pro vyvážení výkonu a spotřeby paliva.

#### Funkce jemného kývání (volitelně)

Funkce jemného kývání vyvinutá naší společností vyrovnává kývavý pohyb a snižuje otřesy při rozjezdu nebo zastavení. Díky tomu je provoz bezpečnější a nedochází k pádu předmětů z rypadla. Zajišťuje také plynulé zastavení díky kontrole rychlosti otáčení a eliminaci otřesů při změnách směru.

#### Machine Guidance 2D a Smart Control 2D (volitelně)

Systémy Machine Guidance 2D a Smart Control 2D od společnosti Develon vám usnadňují práci a lze je rozšířit na 3D pro ještě vyšší přesnost, plynulejší pracovní postupy a vyšší efektivitu při komplexních úlohách. Tyto chytré technologie poskytují přesné navádění a kontrolu sklonu a pomáhají vám pracovat přesněji a efektivněji.

Komfort a všestrannost > Machine Guidance  
2D & Smart Control 2D > Nová kabina  
> Snadná údržba





# Zvládněte den v pohodlí

Nová kabina nabízí jedno z nejprostornějších a nejergonomičtějších prostředí v oboru, které je navrženo tak, aby maximalizovalo pohodlí a produktivitu obsluhy. S kabinou, která snižuje vibrace, zvyšuje bezpečnost a celkovou efektivitu, poskytuje tato konstrukce obsluze skutečně pohodlné prostředí.

## Nový prostor pro obsluhu

- Prostorná kabina s vynikajícím výhledem a vylepšeným osvětlením včetně okolního světla vytváří příjemné prostředí pro dlouhé směny.
- Díky 10 barevným variantám si obsluha může přizpůsobit atmosféru podle svých preferencí, zejména při práci v pozdních nočních hodinách. Osvětlení se navíc přizpůsobuje zvolenému pracovnímu režimu a umožňuje intuitivní rozpoznávání úkolů bez rozptylování.

## 12,8" monitor s vysokým rozlišením

- Velký displej o úhlopříčce 12,8 palců s vysokým rozlišením poskytuje obsluze intuitivní a přehledné rozhraní pro přístup k informacím o stroji a správu různých funkcí.
- Obrazovku lze přizpůsobit osobním preferencím a rozdělit ji pro lepší multitasking. Pro zvýšení efektivity je k dispozici také možnost dvou monitorů, která umožňuje rozdělení až na čtyři obrazovky, což zefektivňuje pracovní postupy a zvyšuje provozní výkon.

## Nový joystick

- Nově navržený joystick nabízí obsluze možnost přizpůsobit si ovládání tak, aby bylo maximálně pohodlné a snadné. Kromě tradičních páček a pedálů vylepšuje ovládání pohybu o možnosti, jako je řízení pomocí páčky a řízení pomocí palcového kolečka.
- Tato flexibilita zaručuje maximální možnost přizpůsobení libovolnému stylu obsluhy a usnadňuje řízení každého úkolu, a to díky novým standardním nastavením, jako je profil obsluhy, citlivost joysticku či priorita pracovního nářadí.

## Komfortní vyhřívané a chlazené sedadlo

- Vyhřívané sedadlo se zabudovanou funkcí chlazení přináší maximální pohodlí během dlouhých směn.

## Digital Key (volitelně)

- Řešení Digital Key od společnosti Develon využívá technologii Bluetooth Low Energy a nahrazuje fyzický klíč zabezpečeným přístupem přes chytrý telefon prostřednictvím aplikace My Develon. S telefonem v ruce odemknete kabinu a nastartujete motor pro plynulejší a pohodlnější obsluhu stroje.



# Získejte více ze svého stroje

Stroje Develon jsou navrženy pro snadnou údržbu, mají prodloužené servisní intervaly a přístupné komponenty, což vám pomůže ušetřit čas i peníze.

## Prognostika a řízení stavu (PHM)

- Nejnovější modely Develon jsou vybaveny pokročilou technologií PHM, která nepřetržitě monitoruje klíčové komponenty, jako jsou hydraulický olej, motorový olej a hlavní čerpadla. Tento inteligentní systém předpovídá potřeby údržby, což umožňuje včasné zásahy, které minimalizují prostoje a snižují náklady na servis.
- Díky vzdálené diagnostice získává obsluha přehled v reálném čase a rychleji odhaluje problémy, čímž udržuje zařízení v provozu na špičkové úrovni.
- Součásti motoru a filtry jsou snadno přístupné pro rychlou údržbu. Uzavírací ventily pomáhají předcházet únikům.
- Elektrické přečerpávací čerpadlo usnadňuje plnění palivových filtrů a jemná síťka na bočních dveřích a chladiči zlepšuje chlazení a snižuje nároky na údržbu.
- Mazací místa jsou centralizovaná a pro větší pohodlí je k dispozici automatický mazací systém.

## Snadná údržba

- Robustní madla, protiskluzové schůdky a stupací plochy zajišťují bezpečný přístup k nástavbě stroje.
- Filtr klimatizace je snadno přístupný díky uzamykatelnému krytu, zatímco vypínač baterie umožňuje snadné odpojení při dlouhodobém skladování.

## Prodloužené intervaly údržby

- Společnost Develon nastavuje standard v oblasti prodloužených intervalů údržby a umožňuje interval výměny motorového oleje a filtrů až 1 000 hodin. Interval výměny hydraulického oleje může dosahovat až 4 000 hodin, což minimalizuje prostoje a snižuje náklady na údržbu.

## Intervaly údržby

	DX360LC-9	DX400HD-9
Filtr motorového oleje		1 000 h
Předfiltr / hlavní palivový filtr		1 000 h
Zpětný filtr hydraulického oleje		1 000 h
Filtr klimatizace		1 000 h
Filtr čističe vzduchu		2 000 h
Chladičí kapalina		6 000 h
Hydraulický olej		4 000 h
Filtr DEF		4 500 h nebo 3 roky

\*Upozorňujeme, že automatický mazací systém může být v některých regionech součástí standardní výbavy. 19

- My Develon > Management na staveništi
- > Řízení efektivity práce > Proaktivní servis
- > Preventivní údržba a delší provozuschopnost

## Monitorujte svá zařízení odkudkoli

Abyste mohli konkurovat a uspět, musí vaše vybavení maximalizovat produktivitu a ziskovost na pracovišti. Stroje Develon zvládají obojí. Abychom zajistili vysokou návratnost investice, rozšiřujeme standardní vybavení každého modelu o další prémiové prvky. Jejich standardním zařízením vám společnost Develon poskytuje konkurenční výhodu, pomáhá obsluze pracovat efektivněji a zvyšuje bezpečnost během dlouhých dnů v terénu.

### > Telematický terminál

Ke stroji je nainstalováno a připojeno koncové zařízení, které snímá data o stroji.

### > Telekomunikace

Společnost Develon nabízí komunikaci ve dvou režimech (mobilní a satelitní) pro maximální pokrytí.

### > My Develon

Zůstaňte informováni díky digitální platformě My Develon, která sdružuje všechny informace o vybavení a digitální služby na jednom místě pro rychlý a snadný přístup.



### Provozní hodiny

Celkový počet provozních hodin a doba provozu v jednotlivých režimech

### Úsporné využití paliva\*

Hladiny paliva a spotřeba

### Hlášení a poloha

Hlášení o provozu a využití, GPS a geofencing

### Varování a upozornění

Sledování varování stroje, odpojení antény a narušení geografického/časového omezení

### Správa filtrů a olejů

Preventivní údržba prostřednictvím plánovaných výměn dílů

## Motor

Společností vyvinutý dieselový motor Develon DX08 je navržen tak, aby poskytoval vynikající výkon a nejlepší spotřebu paliva ve své třídě, přičemž zcela splňuje nejnovější emisní předpisy Stage V. Pro optimalizaci výkonu stroje je vybaven vysokotlakými vstřikovací paliva, turbodmychadly s mezichladičem vzduch-vzduch a elektronickým řízením motoru. Zahrnuje také čtyřtaktní vodou chlazený systém a přímé vstřikování common rail.

Model	DX08
Počet válců	6
Jmenovitý výkon (při 1 800 ot./min.)	224 kW / 300,4 hp (SAE J1995)
Jmenovitý výkon (při 1 800 ot./min.)	227 kW / 304,4 hp (SAE J1995)
Maximální točivý moment (při 1 300 ot./min.)	1 230 Nm
Zdvihový objem	7,5 l
Baterie – alternátor	2x 12 V, 150 Ah – 24 V, 90 A

## Podvozek

Podvozek je vyroben s ohledem na odolnost a má mimořádně robustní konstrukci z vysoce kvalitních materiálů. Všechny svařované konstrukce jsou navrženy tak, aby minimalizovaly namáhání a zajistily dlouhou životnost.

- Vodicí pásová kola jsou namazána pro celou dobu životnosti
- Kladky a řetězová kola s plovoucími těsněními
- Pásová patka z indukčně kalené slitiny se třemi záběrovými lištami
- Tepelně zpracované spojovací kolíky
- Hydraulický seřizovač pásů s napínacím kolem tlumícím nárazy

Horní válečky	2
Průměr horního válečku	142 mm
Spodní pásová kola	9
Průměr spodního válečku	180 mm
Počet článků a patek na každé straně	48
Průměr čepu	44,75 mm
Rozteč článků	215,9 mm
Rozchod kolejí standardní / úzký	2 680 / 2 400 mm
Vzdálenost bubnu	4 040 mm

## Pásová patka

Šířka patky (mm)	Tlak na zem (kgf/cm <sup>2</sup> )	Hmotnost stroje (v tunách)
Standardní 600TG	0,71	37,180
Vol. 600DG	0,72	37,710
Vol. 700TG	0,62	37,720
Vol. 800TG	0,55	38,200
Vol. 900TG	0,50	38,500

## Hydraulický systém

Nový model je vybaven plně elektrohydraulickým systémem (FEH), který nabízí přesné ovládání pomocí pokročilého softwaru. Ve spojení s platformou ECC (edge cloud computing) umožňuje systém snadnou vzdálenou aktualizaci softwaru, takže je neustále vybaven nejnovějšími funkcemi. Systém FEH shromažďuje a analyzuje data v reálném čase za účelem optimalizace efektivity a produktivity, což z něj činí chytřejší a pohotovější systém v jakýchkoli pracovních podmínkách.

Čerpadla	Typ	Max. rychlost průtoku	Zdvihový objem
Hlavní	Axiální pístová	2 × 360 l/min	200 ml/ot.

## Otočný mechanismus

Kyvňý mechanismus používá axiální pístový motor, který pohání dvoustupňovou planetovou převodovku plně ponořenou v olejové lázni pro dosažení maximálního točivého momentu.

- Ložisko otoče: jednořadé kuličkové ložisko s indukčně kaleným vnitřním ozubením
- Vnitřní ozubené kolo a pastorek: v olejové lázni pro vyšší životnost a plynulý chod

## Motor otáčení

Typ	axiální pístový
Zdvihový objem	233,1 ml/ot.
Nastavení příčného zpětného ventilu	294 barů
Max. přívodní průtok (při 1 800 ot./min.)	322,13 l/min
Max. výstupní točivý moment	18,2 kN.m

## Výkon otáčení

Max. točivý moment (EFF = 0,81)	145 kN.m
Max. rychlost (EFF = 0,81)	9,9 ot./min

## Rameno

	Délka (mm)	Hmotnost (kg)	Rypná síla (nom. / zesílení, kN)
Standardní rameno	3 200	1 939	[SAE] 173/183, [ISO] 177/183
Krátké rameno	2 600	1 840	[SAE] 212/225, [ISO] 218/230
Dlouhé rameno	3 950	2 164	[SAE] 147 / 155, [ISO] 149 / 158

Síla standardní lžice (nominální tlak / posílení, kN)	[SAE] 220 / 232, [ISO] 245 / 259
---	----------------------------------

## Kabina

Nová kabina Develon nabízí bezkonkurenční pohodlí a produktivitu díky prostornému, ergonomickému provedení s vynikajícím výhledem a přizpůsobitelným osvětlením prostředí. Monitor o úhlopříčce 12,8 palců s vysokým rozlišením poskytuje snadný přístup k funkcím stroje, s možností rozdělení nebo použití dvou obrazovek. Nově navržený joystick umožňuje individuální ovládání pro plynulejší práci a pohodlné vyhřívání sedadla má standardní funkci chlazení. Pro vyšší bezpečnost je kabina vybavena ochranným systémem proti padajícím předmětům (FOGS, ISO 10262 úroveň II a SAE J1356), který lze otevřít a zavřít bez použití náradí, takže čištění předního skla je rychlé a snadné.

Vážená hladina emisního akustického tlaku a na stanovišti obsluhy, LpAd (ISO 6396:2008)	zaručená: 69 dB(A) měřená: 68 dB(A)
Vážená hladina akustického výkonu A, LwAd (2000/14/ES)	zaručená: 106 dB (A) měřená: 105 dB(A)

## Pohon

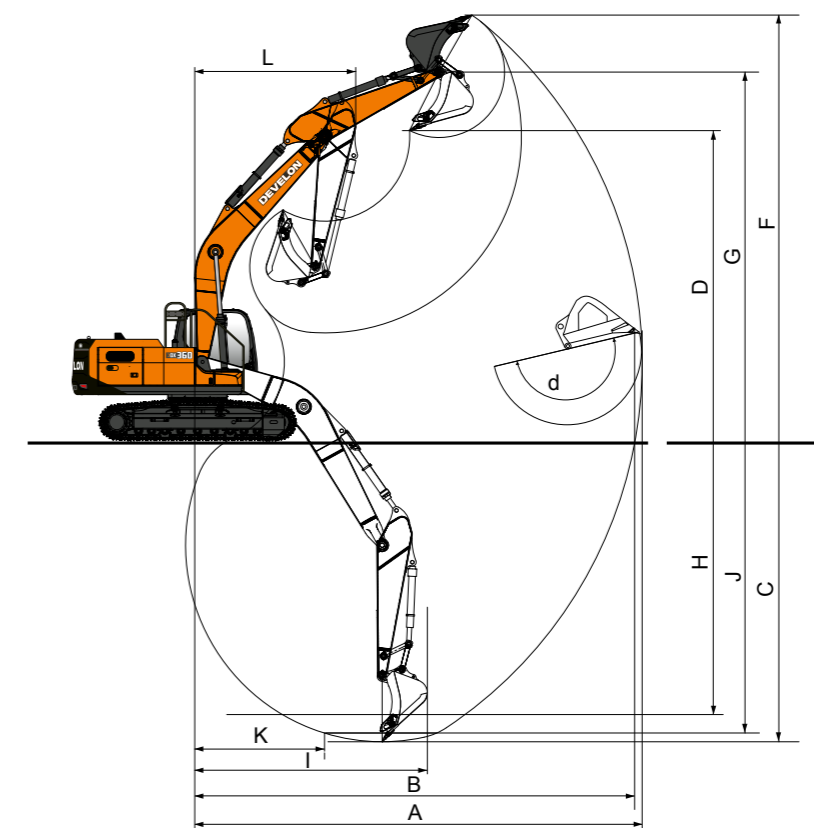
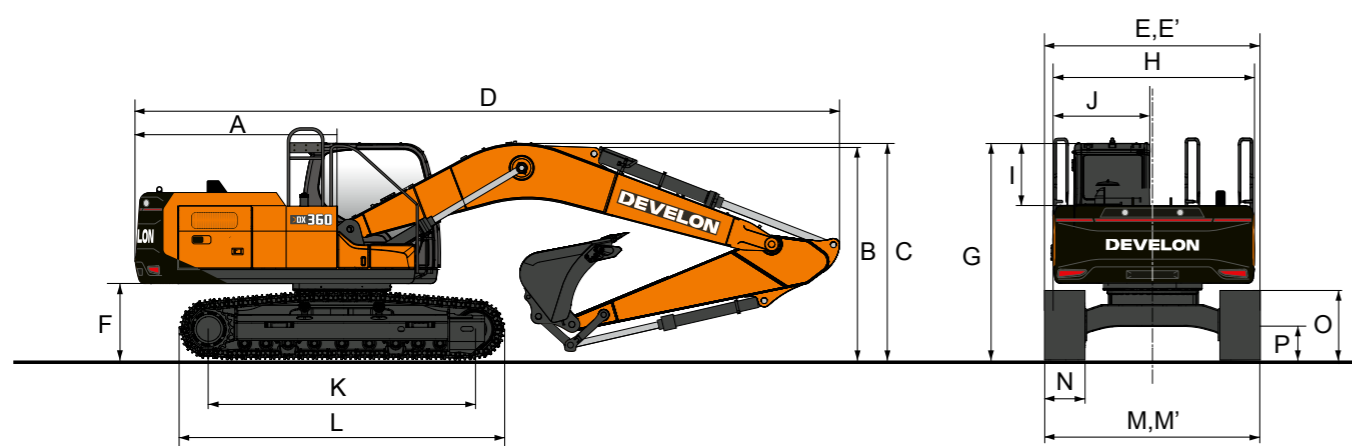
Každý pás je poháněn nezávislým dvourychlostním axiálním pístovým motorem s vysokým točivým momentem, který je spojen s planetovou redukční převodovkou pro optimální výkon. Dvě páky / pedály zaručují v případě potřeby plynulý pojezd s protichůdným otáčením. Pásový rám chrání pojezdový motor, brzdu a planetové převody, zatímco vícekotoučové pásové brzdy jsou odpružené a hydraulicky uvolňované pro spolehlivé zastavení. Stroj lze také ovládat pomocí nové funkce řízení joystickem.

## Pojezdový motor

Typ	axiální pístový, 2 rychlosti
Zdvihový objem	282,6 / 174 ml/ot.
Nastavení příčného zpětného ventilu	358 barů
Max. dodávaný průtok	330,8 l/min

## Pojezdový výkon

Rychlost jízdy (EFF=0,98)	3,7 / 6,0 km/h
Tažná síla (EFF=0,81)	363 / 223 kN
Stoupavost	70 % (35°)



	Jednotka	Výložník a standardní rameno Patka TG 600 mm	Standardní výložník a dlouhé rameno Patka TG 600 mm
Délka výložníku	mm	6 500	
Délka ramena	mm	3 200	3 950
Velikost lžice (SAE)	m <sup>3</sup>	2,03	1,81
Poloměr otáčení s nulovým přesahem	A	3 530	
Převravní výška (výložník)	B	3 316	3 444
Převravní výška (hadice)	C	3 460	3 615
Převravní délka	D	11 312	11 342
Převravní šířka	E/E'	3 280, 2 990 s úzkými pásy	
Světla výška protizávaží*	F	1 166	
Výška kabiny	G	3 206	
Šířka horní struktury	H	2 990	
Výška kabiny nad nástavbou	I	1 607	
Šířka kabiny	J	1 015	
Vzdálenost bubnu	K	4 040	
Celková délka pásu	L	4 958	
Šířka podvozku	M, M'	3 280, 2 990 s úzkými pásy	
Šířka pásové patky	N	600	
Výška pásu*	O	973	
Světla výška karoserie*	P	472	

\*Bez záběrové lišty

	Jednotka	Výložník a standardní rameno Patka TG 600 mm	Standardní výložník a dlouhé rameno Patka TG 600 mm	Dělený výložník a krátké rameno Patka TG 600 mm	Dělený výložník a standardní rameno Patka TG 600 mm	Dělený výložník a dlouhé rameno Patka TG 600 mm	
Délka výložníku	mm	6 500		6 521			
Délka ramena	mm	3 200	3 950	2 600	3 200	3 950	
Velikost lžice (SAE)	m <sup>3</sup>	2,03	1,81	1,83	1,49	1,25	
Protizávaží	kg	7 300					
Typ pásu		pevné					
Max. dosah při hloubení	A	mm	11 110	11 870	10 785	11 390	12 165
Max. dosah při hloubení (terén)	B	mm	10 920	11 690	10 575	11 195	11 980
Max. hloubka hloubení	C	mm	7 510	8 270	6 740	7 355	8 125
Max. výška nakládky	D	mm	7 200	7 660	8 535	9 060	9 750
Max. výška hloubení	F	mm	10 170	10 670	11 940	12 475	13 175
Max. výška čepu lžice	G	mm	8 840	9 300	10 250	10 775	11 465
Max. hloubka svislé stěny	H	mm	5 820	6 760	5 260	5 945	6 750
Max. svislý poloměr	I	mm	7 860	7 950	7 510	7 550	7 680
Max. hloubka do úrovně 8'	J	mm	7 330	8 130	6 540	7 255	8 035
Min. poloměr do úrovně 8'	K	mm	3 350	3 430	1 995		
Min. poloměr otáčení	L	mm	4 450	4 510	3 635	3 440	3 620
Úhel lžice (°)	d	stupeň	178				

\*Při zapnutém zesílení výkonu (Power Boost ON)

## Kloubový výložník bez nářadí

Jednotka: kg

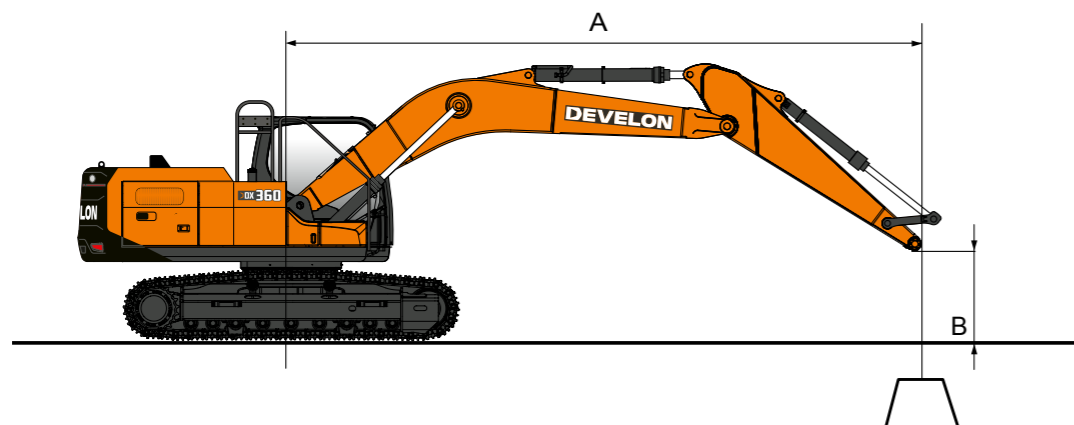
A	4,5 m		6,0 m		7,5 m		9,0 m		Maximální dosah (m)		A
B											

### NLC kloubový výložník 6,5 m – rameno 3,2 m – patka 600 mm – protizávaží 7,3 t

9,0 m	13 740	13 740							*12 390	10 900	5,77
7,5 m	*13 770	*13 770	11 690	10 370					*10 720	7 490	7,23
6,0 m	*15 050	*15 050	*12 140	10 070	*10 340	7 020			9 630	6 040	8,16
4,5 m			12 990	9 530	10 690	6 790			8 870	5 280	8,73
3,0 m			*13 790	8 910	*10 980	6 490	8 320	4 910	8 290	4 890	9,02
1,5 m			13 990	8 430	10 740	6 220	8 210	4 800	8 140	4 770	9,05
0,0 m			*13 320	8 170	*10 440	6 060			*8 090	4 880	8,82
-1,5 m	*14 220	12 290	*11 710	8 120	*9 070	6 020			*7 330	5 300	8,31
-3,0 m	*10 590	*10 590	*8 910	8 260					*6 010	*6 010	7,47

### LC kloubový výložník 6,52 m – rameno 2,6 m – patka 600 mm – protizávaží 7,3 t

9,0 m	13 740	13 740							*12 390	12 190	5,77
7,5 m	*13 770	*13 770	11 690	11 580					*10 720	8 370	7,23
6,0 m	*15 050	*15 050	*12 140	11 270	*10 340	7 850			9 630	6 760	8,16
4,5 m			12 990	10 710	10 690	7 610			8 910	5 940	8,73
3,0 m			*13 790	10 070	*10 980	7 310	8 370	5 540	8 340	5 520	9,02
1,5 m			13 990	9 580	10 800	7 040	8 250	5 430	8 180	5 390	9,05
0,0 m			*13 320	9 310	*10 440	6 860			*8 090	5 530	8,82
-1,5 m	*14 220	14 180	*11 710	9 260	*9 070	6 830			*7 330	6 000	8,31
-3,0 m	*10 590	*10 590	*8 910	*8 910					*6 010	*6 010	7,47



## Mono výložník – bez nářadí

Jednotka: kg

A	1,5 m		3,0 m		4,5 m		6,0 m		7,5 m		9,0 m		Maximální dosah (m)		A
B															

### NLC mono výložník 6,5 m – rameno 3,2 m – patka 600 mm – protizávaží 7,3 t

7,5 m									*8 030	7 280			*7 800	6 900	7,73
6,0 m									*8 160	7 200			*7 590	5 690	8,60
4,5 m					*12 570	*12 570	*10 060	9 790	*8 780	6 960	*8 150	5 180	*7 670	5 030	9,15
3,0 m					*15 970	13 830	*11 670	9 200	*9 610	6 660	8 400	5 050	7 810	4 690	9,42
1,5 m					*18 380	12 900	*13 070	8 700	*10 400	6 380	8 240	4 900	7 660	4 560	9,45
0,0 m					*19 140	12 510	*13 880	8 370	10 600	6 180	8 130	4 800	7 850	4 640	9,23
-1,5 m			*13 530	*13 530	*18 720	12 450	*13 940	8 240	10 500	6 090			8 440	4 970	8,75
-3,0 m	*16 330	*16 330	*22 040	*22 040	*17 310	12 570	*13 150	8 280	*10 150	6 140			*9 280	5 700	7,95
-4,5 m			*19 450	*19 450	*14 610	12 900	*11 040	8 520					*9 340	7 320	6,74
-6,0 m															

### LC mono výložník 6,5 m – rameno 3,2 m – patka 600 mm – protizávaží 7,3 t

7,5 m									*8 030	*8 030			*7 800	7 680	7,73
6,0 m									*8 160	8 020			*7 590	6 350	8,60
4,5 m					*12 570	*12 570	*10 060	*10 060	*8 780	7 780	*8 150	5 800	*7 670	5 640	9,15
3,0 m					*15 970	15 760	*11 670	10 350	*9 610	7 470	8 440	5 660	7 850	5 260	9,42
1,5 m					*18 380	14 780	*13 070	9 830	*10 400	7 180	8 280	5 520	7 700	5 130	9,45
0,0 m					*19 140	14 380	*13 880	9 500	10 650	6 970	8 170	5 410	7 890	5 230	9,23
-1,5 m			*13 530	*13 530	*18 720	14 310	*13 940	9 360	10 550	6 880			8 490	5 610	8,75
-3,0 m	*16 330	*16 330	*22 040	*22 040	*17 310	14 440	*13 150	9 400	*10 150	6 930			*9 280	6 430	7,95
-4,5 m			*19 450	*19 450	*14 610	*14 610	*11 040	9 650					*9 340	8 260	6,74
-6,0 m															



= Jmenovité zatížení nad přední částí

= Jmenovité zatížení přes stranu nebo v rozsahu 360°

1. Nosnost podle normy ISO 10567.

2. Nosnost nepřesahuje 75 % bodu přetížení se strojem na pevném rovném povrchu ani 87 % plně hydraulické kapacity.

3. Bod zdvihu je čep úchytu lžice na rameni (bez hmotnosti lžice).

4. (\*) označuje zatížení omezené hydraulickou kapacitou.

## Standardní a volitelné vybavení

### Motor

DX08 – šestiválcový motor Common Rail (7,5 l) s přímým vstřikováním paliva a elektronickým řízením; 4 ventily na válec; vertikální vstřikovače; chlazený vodou; přepřlovaný turbodmychadly s mezichladičem vzduch-vzduch	▪
Splňuje požadavky Stage V se selektivní katalytickou redukcí (SCR), oxidačním katalyzátorem nafty (DOC) a filtrem pevných částic (DPF).	▪
Funkce Smart Power Control 3. generace (SPC3)	▪
Jmenovitý výkon (při 1 800 ot./min.) 224 / 227 kW (300,4 / 304,4 hp) (SAE J1995)	▪
Maximální točivý moment: 1 230 Nm při 1 300 ot./min	▪
2x baterie 12 V, 150 Ah; alternátor 24 V, 90 A	▪

### Hydraulika

e-EPOS pro optimalizaci účinnosti systému za všech pracovních podmínek a minimalizaci spotřeby paliva	▪
Hlavní čerpadla: 2 axiální pístová čerpadla s proměnným objemem – max. průtok: 2 × 360 l/min	▪
Pilotní čerpadlo: zubové čerpadlo – max. průtok: 25 l/min	▪
Maximální tlak v systému: pracovní 373 kg/cm <sup>2</sup> , cestovní 358 kg/cm <sup>2</sup>	▪
Výběr ze 4 pracovních režimů a 4 výkonových režimů	▪
Systém řízení spotřeby D-Eco s FEH, včetně průtoku 2 čerpadel	▪
Průtok a tlak hydrauliky ovládaný z kabiny	▪
Regenerace průtoku ramena a výložníku, ventily	▪
Přidržovací ventily výložníku a ramene	▪
Hydraulické potrubí pro bourací kladivo	▪
2 rychlosti pojezdu: 3,7/6,0 km/h	▪
Turbo odstředivé předčistič vzduchu	▪
PERO – nízkoprůtokové pomocné hydraulické vedení pro otáčení nebo naklápění nástroje (ovládání joystickem)	•

### Rám

X-rám, dlouhý podvozek: šířka 3 280 mm s patkami 600 mm	▪
Hydraulický seřizovač pásů s napínacím mechanismem tlumícím nárazy	▪

### Kabina a interiér

Přetlaková kabina s akustickou izolací a systémem CabSus	▪
Nový 12palcový barevný měřicí panel LCD se systémem Android a dotykovým displejem	▪
Vysoce výkonná klimatizace s elektronickou regulací klimatu	▪
Rádio DAB se streamováním přes Bluetooth a systémem hands-free	▪
Posuvné proporcionální ovládání na joysticku pro pomocné hydraulické vedení	▪
Port USB	▪
Joystickové řízení (funkce řízení joystickem)	▪
Systém ochrany proti padajícím předmětům (FOGS) – norma ISO 10262 úroveň II a SAE J1356 <sup>1</sup>	•
Pedál s přímým chodem (k dispozici pouze s mono výložníkem)	•
Tepelný drát pro hlavní zrcadlo	•
Vyhřívání a chladicí sedadlo s 2bodovým bezpečnostním pásem	•
Reverzibilní chladicí ventilátor	•
Kompletní chytrý balíček: Machine Guidance 2D, Smart Control 2D, virtuální stěny, vážicí systém, Smart AVM, HDS a Advanced Lift Assist.	•
Balíček produktivity: Machine Guidance 2D, Smart Control 2D, vážicí systém, Lift Assist, virtuální stěny	•
Smart AVM	▪
HDS (Human Detection System) s kamerou a radarem pro sledování okolí	•
Nouzový stop (E-Stop)	•
Smart Key s funkcí Digital Key	•
PHM Premium (monitorování hydraulického a motorového oleje, včetně algoritmu monitorování kyvného motoru/redukční převodovky a hlavního čerpadla)	•
Přídavný 12palcový monitor se systémem Android	•

### Standardní konfigurace

Standardní pevný podvozek: 3 280 mm	▪
6,5 m výložník – 3,2 m rameno – patky 600 mm s trojitou záběrovou lištou	▪
PE3C – 2cestné pomocné hydraulické vedení pro otevírání/zavírání nářadí (elektronická komunikace CAN přes pedál a joystick)	▪
Potrubí bouracího kladiva (1cestné pomocné hydraulické vedení včetně plovoucího výložníku a Smart Breaker)	▪
Bezpečnostní ventily (výložník a rameno)	▪
Protizávaží: 7,3 tuny	▪
Světelná sada: kompletní LED výbava s rotačním majákem, alternátory: 2 × 90 A, baterie: 2 × 12 V (24 V, 150 Ah)	▪
Potrubí rychlospojky	▪
Přepavní rozměry: 11 312 (d) × 3 460 (v) × 3 280 (š) mm	▪
Provozní hmotnost: 37 180 kg	▪
Boční zrcátko	▪
Plnicí čerpadlo paliva	▪
Minerální hydraulický olej ISO VG 46	▪
Ochranná konstrukce pro případ převrácení (ROPS) – norma ISO 12117-2	▪
Oddělitelné ochranné zábradlí – norma ISO 2867:2011	▪
Balíček kabiny: sluneční clona, střešní okno a dešťový štít	▪
Plně nastavitelné sedadlo se vzduchovým odpružením a vyhříváním	▪
Výstražné zařízení proti přetížení	▪
Paralelní stěrače	▪
My Develon (telematický systém)	▪
Záruka 1 rok nebo 2 000 hodin (podle toho, co nastane dříve)	▪
Standardní kryty pásů	▪

### Ostatní

Úzký podvozek: 2 990 mm s patkami 600 mm	•
Dvojitě kryty pásů	•
Kryty pásů po celé délce	•
Varianty výložníku: • 6 500 mm (heavy-duty, s heavy-duty ramenem 3 200 mm) • dvoudílný výložník: 3 435 mm (spodní) + 3 100 mm (horní)	•
Možnosti ramene: • 2 600 mm • 3 200 mm (heavy-duty) • 3 950 mm	•
Možnosti pásových patek: • 600 mm (dvojitá záběrová lišta) • 700 / 800 / 900 mm (trojitá záběrová lišta)	•
Vzduchový kompresor	•
Automatický mazací systém SKF (v některých regionech standardní výbava)	•
Boční chránič (pro verzi NLC; zvyšuje přepravní šířku o 120 mm; snadno odnímatelný)	•
Lžice Develon: kompletní řada univerzálních, heavy-duty a skalních lžic	•
Rychloupínače Develon	•
Hydraulické rozvody pro drtič, rychloupínač a sklopné/otočné lžice	•

Standardní = ■

Volitelný = •

<sup>1</sup> Pokud je objednána kabina FOGS, dešťový štít se nedodává (není kompatibilní)

## Motor

Společností vyvinutý diesellový motor Develon DX08 je navržen tak, aby poskytoval vynikající výkon a nejlepší spotřebu paliva ve své třídě, přičemž zcela splňuje nejnovější emisní předpisy Stage V. Pro optimalizaci výkonu je stroj vybaven vysokotlakými vstřikovači paliva, dvěma turbodmychadly s mezichladičem vzduch-vzduch a elektronickým řízením motoru. Zahrnuje také čtyřtaktní vodou chlazený systém a přímé vstřikování common rail.

Model	DX08
Počet válců	6
Jmenovitý výkon (při 1 800 ot./min.)	251 kW / 336,6 hp (SAE J1995)
Jmenovitý výkon (při 1 800 ot./min.)	254 kW / 340,6 hp (SAE J1995)
Maximální točivý moment (při 1 300 ot./min.)	1 460 Nm
Zdvihový objem	7,5 l
Baterie – alternátor	2x 12 V, 150 Ah – 24 V, 90 A

## Podvozek

Podvozek je vyroben s ohledem na odolnost a má mimořádně robustní konstrukci z vysoce kvalitních materiálů. Všechny svařované konstrukce jsou navrženy tak, aby minimalizovaly namáhání a zajistily dlouhou životnost.

- Vodicí pásové kola jsou namazána pro celou dobu životnosti
- Kladky a řetězová kola s plovoucími těsněními
- Pásové patky z indukčně kalené slitiny se třemi záběrovými lištami
- Tepelně zpracované spojovací kolíky
- Hydraulický seřizovač pásů s napínacím kolem tlumícím nárazy

Horní válečky	2
Průměr horního válečku	191 mm
Spodní pásové kola	9
Průměr spodního válečku	200 mm
Počet článků a patek na každé straně	50
Průměr čepu	71,42 mm
Rozeč članků	215,9 mm
Rozchod kolejí standardní / úzký	2 750 / 2 400 mm
Vzdálenost bubnu	4 230 mm

## Pásová patka

Šířka patky (mm)	Tlak na zem (kgf/cm <sup>2</sup> )	Hmotnost stroje (v tunách)
Standardní 600TG	0,76	41,710
Vol. 600DG	0,77	42,100
Vol. 700TG	0,65	42,200
Vol. 800TG	0,58	42,600
Vol. 900TG	0,52	43,100

## Hydraulický systém

Nový model je vybaven plně elektrohydraulickým systémem (FEH), který nabízí přesné ovládání pomocí pokročilého softwaru. Ve spojení s platformou ECC (edge cloud computing) umožňuje systém snadnou vzdálenou aktualizaci softwaru, takže je neustále vybaven nejnovějšími funkcemi. Systém FEH shromažďuje a analyzuje data v reálném čase za účelem optimalizace efektivity a produktivity, což z něj činí chytřejší a pohotovější systém v jakýchkoli pracovních podmínkách.

Čerpadla	Typ	Max. rychlost průtoku	Zdvihový objem
Hlavní	Axiální pístová	2 × 360 l/min	200 ml/ot.

## Otočný mechanismus

Kyvňý mechanismus používá axiální pístový motor, který pohání dvoustupňovou planetovou převodovku plně ponořenou v olejové lázni pro dosažení maximálního točivého momentu.

- Ložisko otoče: jednořadé kuličkové ložisko s indukčně kaleným vnitřním ozubením
- Vnitřní ozubené kolo a pastorek: v olejové lázni pro vyšší životnost a plynulý chod

## Motor otáčení

Typ	Axiální pístový motor otáčení
Zdvihový objem	233,1 ml/ot.
Nastavení příčného zpětného ventilu	300 kg/cm <sup>2</sup>
Max. přívodní průtok (při 1 800 ot./min.)	322,13 l/min
Max. výstupní točivý moment	18,2 kN.m

## Výkon otáčení

Max. točivý moment (EFF = 0,81)	145 kN.m
Max. rychlost (EFF = 0,98)	9,9 ot./min

## Rameno

	Délka (mm)	Hmotnost (kg)	Rypná síla (nom. / zesílení, kN)
Standardní rameno	3 200	2 018	[SAE] 173 / 183, [ISO] 177 / 183
Krátké rameno	2 600	1 871	[SAE] 212 / 225, [ISO] 218 / 230
Dlouhé rameno	3 950	2 262	[SAE] 147 / 155, [ISO] 149 / 158

Síla standardní lžice (nominální tlak / posílení, kN)	[SAE] 220 / 232 [ISO] 245 / 259
---	---------------------------------

## Kabina

Nová kabina Develon nabízí bezkonkurenční pohodlí a produktivitu díky prostornému, ergonomickému provedení s vynikajícím výhledem a přizpůsobitelným osvětlením prostředí. Monitor o úhlopříčce 12,8 palců s vysokým rozlišením poskytuje snadný přístup k funkcím stroje, s možností rozdělení nebo použití dvou obrazovek. Nově navržený joystick umožňuje individuální ovládání pro plynulejší práci a pohodlné vyhřívání sedadla má standardní funkci chlazení. Pro vyšší bezpečnost je kabina vybavena ochranným systémem proti padajícím předmětům (FOGS, ISO 10262 úroveň II a SAE J1356), který lze otevřít a zavřít bez použití náradí, takže čištění předního skla je rychlé a snadné.

Emise vážené koeficientem A hladina akustického tlaku v poloze obsluhy, LpAd (ISO 6396:2008)	zaručená: 69 dB (A) měřená: 68 dB(A)
Hladina akustického výkonu vážená koeficientem A, LwAd (2000/14/EC)	zaručená: 106 dB (A) měřená: 105 dB(A)

## Pohon

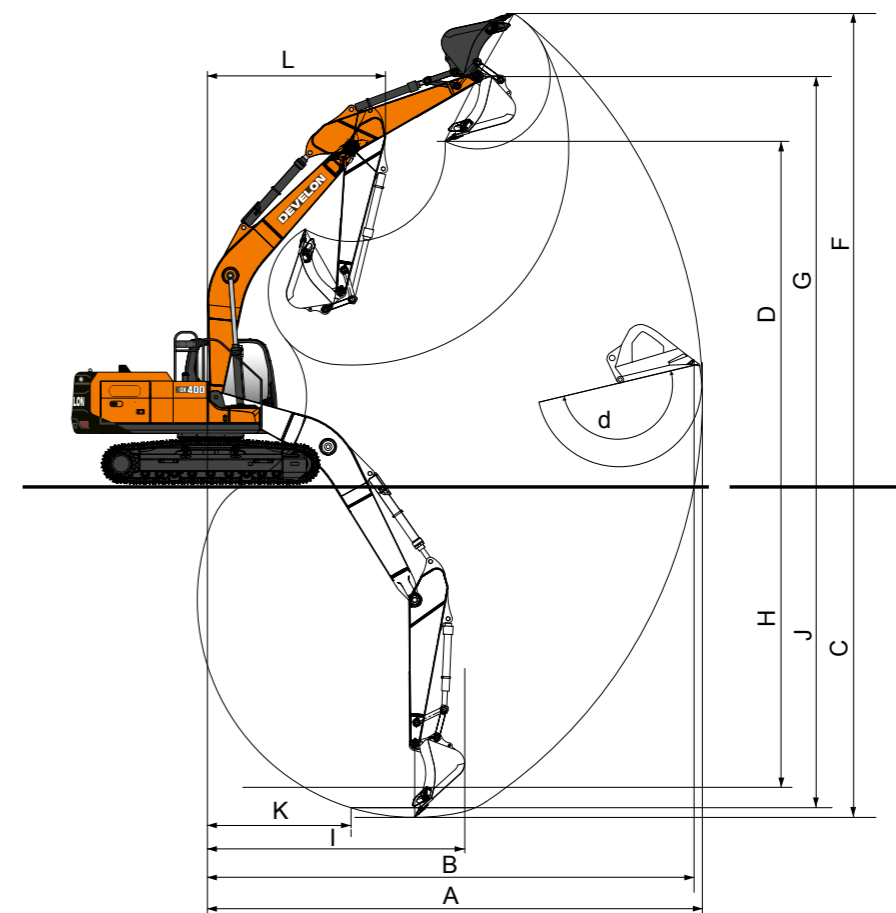
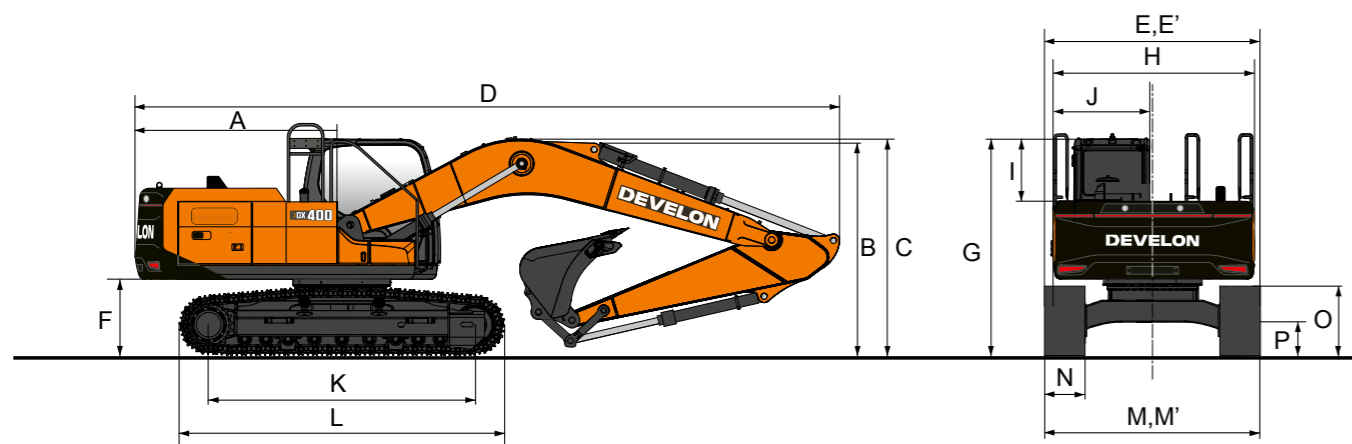
Každý pás je poháněn nezávislým dvourychlostním axiálním pístovým motorem s vysokým točivým momentem, který je spojen s planetovou redukční převodovkou pro optimální výkon. Dvě páky / pedály zaručují v případě potřeby plynulý pojezd s protichůdným otáčením. Pásový rám chrání pojezdový motor, brzdu a planetové převody, zatímco vícekotoučové pásové brzdy jsou odpružené a hydraulicky uvolňované pro spolehlivé zastavení. Stroj lze také ovládat pomocí nové funkce řízení joystickem.

## Pojezdový motor

Typ	axiální pístový, 2 rychlosti
Zdvihový objem	282,6 / 160,8 ml/ot.
Nastavení příčného zpětného ventilu	365 kg/cm <sup>2</sup>
Max. dodávaný průtok	330,8 l/min

## Pojezdový výkon

Rychlost jízdy (EFF=0,98)	3,2/ 5,6 km/h
Tažná síla (EFF=0,81)	422,2 / 240 kN
Stupňovatelnost	70 % (35°)



		Jednotka	Výložník a standardní rameno Patka TG 600 mm	Standardní výložník a dlouhé rameno Patka TG 600 mm
Délka výložníku		mm	6 500	
Délka ramena		mm	3 200	3 950
Velikost lžice (SAE)		m <sup>3</sup>	2,22	1,81
Poloměr otáčení s nulovým přesahem	A	mm	3 527	
Přepravní výška (výložník)	B	mm	3 336	3 392
Přepravní výška (hadice)	C	mm	3 458	3 528
Přepravní délka	D	mm	11 286	11 291
Přepravní šířka	E, E'	mm	3 350, 2 990 s úzkými pásy	
Světlná výška protizávaží*	F	mm	1 277	
Výška kabiny	G	mm	3 317	
Šířka horní struktury	H	mm	2 990	
Výška kabiny nad nástavbou	I	mm	1 607	
Šířka kabiny	J	mm	1 015	
Vzdálenost bubnu	K	mm	4 230	
Celková délka pásu	L	mm	5 185	
Šířka podvozku	M, M'	mm	3 350, 2 990 s úzkými pásy	
Šířka pásové patky	N	mm	600	
Výška pásu*	O	mm	1 066	
Světlná výška karoserie*	P	mm	601	

		Jednotka	Výložník a standardní rameno Patka TG 600 mm	Standardní výložník a dlouhé rameno Patka TG 600 mm
Délka výložníku		mm	6 500	
Délka ramena		mm	3 200	3 950
Velikost lžice (SAE)		m <sup>3</sup>	2,22	1,81
Protizávaží		kg	7 400	
Typ pásu			pevné	
Max. dosah při hloubení	A	mm	11 110	11 870
Max. dosah při hloubení (terén)	B	mm	10 900	11 670
Max. hloubka hloubení	C	mm	7 400	8 160

		Jednotka	Výložník a standardní rameno Patka TG 600 mm	Standardní výložník a dlouhé rameno Patka TG 600 mm
Max. výška nakládky	D	mm	7 310	7 770
Max. výška hloubení	F	mm	10 290	10 790
Max. výška čepu lžice	G	mm	8 960	9 420
Max. hloubka svislé stěny	H	mm	5 710	6 640
Max. svislý poloměr	I	mm	7 860	7 960
Max. hloubka do úrovně B'	J	mm	7 220	8 020
Min. poloměr do úrovně B'	K	mm	3 350	3 420
Min. poloměr otáčení	L	mm	4 450	4 510
Úhel lžice (°)	d	stupeň	178	

\*Bez záběrové lišty

\*Při zapnutém zesílení výkonu (Power Boost ON)



## Standardní a volitelné vybavení

### Motor

DX08 – šestiválcový motor Common Rail (7,5 l) s přímým vstřikováním paliva a elektronickým řízením; 4 ventily na válec; vertikální vstřikovače; chlazený vodou; přeplňovaný dvěma turbodmychadly s mezichladičem vzduch-vzduch	▪
Splňuje požadavky Stage V se selektivní katalytickou redukcí (SCR), oxidačním katalyzátorem nafty (DOC) a filtrem pevných částic (DPF).	▪
Funkce Smart Power Control 3. generace (SPC3)	▪
Jmenovitý výkon (při 1 800 ot./min.) 251/254 kW (336,6/340,6 hp) (SAE J1995)	▪
Maximální točivý moment: 1 460 Nm při 1 300 ot./min	▪
2x baterie 12 V, 150 Ah; alternátor 24 V, 90 A	▪

### Hydraulika

e-EPOS pro optimalizaci účinnosti systému za všech pracovních podmínek a minimalizaci spotřeby paliva	▪
Hlavní čerpadla: 2 axiální pístová čerpadla s proměnným objemem – max. průtok: 2 × 360 l/min	▪
Pilotní čerpadlo: zubové čerpadlo – max. průtok: 25 l/min	▪
Maximální tlak v systému: pracovní 373 kg/cm <sup>2</sup> , cestovní 358 kg/cm <sup>2</sup>	▪
Výběr ze 4 pracovních režimů a 4 výkonových režimů	▪
Systém řízení spotřeby D-Eco s FEH, včetně průtoku 2 čerpadel	▪
Průtok a tlak hydrauliky ovládaný z kabiny	▪
Regenerace průtoku ramena a výložníku, ventily	▪
Přidržovací ventily výložníku a ramene	▪
Hydraulické potrubí pro bourací kladivo	▪
2 rychlosti pojezdu: 3,2/5,6 km/h	▪
Turbo odstředivé předčističi vzduchu	▪
PERO – nízkoprůtokové pomocné hydraulické vedení pro otáčení nebo naklápění nástroje (ovládání joystickem)	•

### Rám

X-rám, dlouhý podvozek: šířka 3 350 mm s patkami 600 mm	▪
Hydraulický seřizovač pásů s napínacím mechanismem tlumícím nárazy	▪

### Kabina a interiér

Přetlaková kabina s akustickou izolací a systémem CabSus	▪
Nový 12palcový barevný měřicí panel LCD se systémem Android a dotykovým displejem	▪
Vysoce výkonná klimatizace s elektronickou regulací klimatu	▪
Rádio DAB se streamováním přes Bluetooth a systémem hands-free	▪
Posuvné proporcionální ovládání na joysticku pro pomocné hydraulické vedení	▪
Port USB	▪
Joystickové řízení (funkce řízení joystickem)	▪
Systém ochrany proti padajícím předmětům (FOGS) – podle normy ISO 10262 úroveň II a SAE J1356 <sup>1</sup>	•
Pedál s přímým chodem (k dispozici pouze s mono výložníkem)	•
Tepelný drát pro hlavní zrcadlo	•
Vyhřívané a chladičí sedadlo s 2bodovým bezpečnostním pásem	•
Reverzibilní chladičí ventilátor	•
Kompletní chytrý balíček: Machine Guidance 2D, Smart Control 2D, virtuální stěny, vážicí systém, Smart AVM, HDS a Advanced Lift Assist.	•
Balíček produktivity: Machine Guidance 2D, Smart Control 2D, vážicí systém, Lift Assist, virtuální stěny	•
Smart AVM	▪
HDS (Human Detection System) s kamerou a radarem pro sledování okolí	•
Nouzový stop (E-Stop)	•
Smart Key s funkcí Digital Key	•
PHM Premium (monitorování hydraulického a motorového oleje, včetně algoritmu monitorování kyvného motoru/redukční převodovky a hlavního čerpadla)	•
Přídavný 12palcový monitor se systémem Android	•

### Ostatní

Úzký podvozek: 2 990 mm s patkami 600 mm	•
Dvojitě kryty pásů	•
Kryty pásů po celé délce	•
Možnosti ramene: • 2 600 mm • 3 950 mm	•
Možnosti patky: • 600 mm (dvojitá záběrová lišta) • 700 / 800 / 900 mm (trojitá záběrová lišta)	•
Vzduchový kompresor	•
Automatický mazací systém SKF (v některých regionech standardní výbava)	•
Boční chránič (pro verzi NLC; zvyšuje přepravní šířku o 120 mm; snadno odnímatelný)	•
Lžice Develon: kompletní řada univerzálních, heavy-duty a skalních lžic	•
Rychloupínače Develon	•
Hydraulické rozvody pro drtič, rychloupínač a sklopné/otočné lžice	•

### Standardní konfigurace

Standardní pevný podvozek: 3 350 mm	▪
Heavy-duty výložník 6,5 m – heavy-duty rameno 3,2 m – patky 600 mm s trojitou záběrovou lištou	▪
PE3C – 2cestné pomocné hydraulické vedení pro otevírání/zavírání nářadí (elektronická komunikace CAN přes pedál a joystick)	▪
Potrubí bouracího kladiva – 1cestné pomocné hydraulické vedení včetně plovoucího výložníku a Smart Breaker	▪
Bezpečnostní ventily výložníku a ramene	▪
Protizávaží: 7,4 tuny	▪
Světelná sada: kompletní LED výbava s rotačním majákem, alternátory: 2 × 90 A, baterie: 2 × 12 V (24 V, 150 Ah)	▪
Vedení rychlospojky	▪
Přepravní rozměry: 11 286 (d) × 3 458 (v) × 3 350 (š) mm	▪
Provozní hmotnost: 42 160 kg	▪
Boční zrcátko	▪
Plnicí čerpadlo paliva	▪
Minerální hydraulický olej ISO VG 46	▪
Ochranná konstrukce pro případ převrácení (ROPS) – norma (ISO 12117-2)	▪
Oddělitelné ochranné zábradlí (ISO 2867:2011)	▪
Balíček kabiny: sluneční clona, střešní okno a dešťový štít	▪
Plně nastavitelné sedadlo se vzduchovým odpružením a vyhříváním	▪
Výstražné zařízení proti přetížení	▪
Paralelní stěrače	▪
My Develon (telematický systém)	▪
Záruka 1 rok / 2 000 hodin (podle toho, co nastane dříve)	▪
Standardní kryty pásů	▪
Mazané a utěsněné články pásů	▪

Standardní = ■

Volitelný = •

<sup>1</sup> Pokud je objednána kabina FOGS, dešťový štít se nedodává (není kompatibilní)

# Záruka Develon

## Váš klíč k ochraně zařízení a klidu mysli

Chraňte své stavební stroje ve spolupráci s Develonem. Naše rozsáhlé záruky a prémiové programy ochrany vám poskytnou klid a zajistí, že vaše investice zůstane bezpečná a hodnotná i do budoucna.

### **Záruční programy na míru**

Vyberte si z řady cenově dostupných programů ochrany určených výhradně pro zákazníky společnosti Develon prostřednictvím našich autorizovaných prodejců. Díky těmto programům se cena vašeho stroje stává strategickou investicí, nikoli pouze nákladem.

### **Develon Premium Protection**

S programem Develon Premium získáváte bezkonkurenční zabezpečení, spolehlivost i celkovou hodnotu. Tento program na nejvyšší úrovni chrání vaše zařízení před neočekávanými náklady a minimalizuje prostoje, takže se můžete soustředit na to, na čem záleží – abyste zvládli svoji práci.\*

### **Rozhodněte se ihned!**

Kontaktujte autorizovaného prodejce Develon ještě dnes a ochraňte své investice do zařízení. Díky snadnému postupu a trvalým výhodám pomáhá společnost Develon udržovat vaše těžké stavební stroje ve špičkovém stavu.

**Zvolte rozšířenou záruku Develon:  
Vsadte na jistotu a zabezpečte své investice.**

\* Nabídka se může lišit v závislosti na modelu.

# Powered by Innovation

# DEVELON

Místo pro razítko prodejce

DX360LC-9



DX400HD-9



HD Construction Equipment Develon Europe s.r.o.  
IBC – Pobřežní 620/3  
186 00 Praha 8 – Karlín, Česko

©2026 HD Construction Equipment Develon Europe s.r.o.  
Všechna práva vyhrazena.

D4600907 (04/2026)

Některé technické údaje jsou založené na technických výpočtech a nejsou skutečnými měřeními. Technické údaje jsou poskytnuty pouze za účelem srovnání a mohou být změněny bez předchozího upozornění. Technické údaje vašeho konkrétního zařízení Develon se mohou lišit z důvodu běžných odchylek při navrhování, výrobě, provozních podmínkách a jiných faktorech. Na obrázcích jednotek Develon může být zobrazeno jiné než standardní vybavení.